



取扱説明書

超品質成形強靱保護ガラス

完全曲面3Dガラス+電子ビームコーティング

for **Galaxy Series**

保護ガラスをご使用の際は、画面のタッチ感度を上げてご使用ください。

お買い上げいただき誠にありがとうございます。

本製品は『YATAGLASS』ブランドとして、圧倒的な平滑率と高硬度を誇る特殊強化ガラスをベースに、職人が責任を持って加工を施した完成度の高い強靱保護ガラスです。

素材のガラスが粘性を帯びるギリギリの温度を保ちながら、職人の手作業によって携帯端末にピッタリの3D形状へと丁寧に成形を施し、『強靱さ』と『美しさ』を兼ね備えた最高品質の製品に仕上げました。

こちらの取扱説明書お読みいただき、大切な携帯端末のディスプレイ画面をいつまでもキレイに保ちながらお使いいただけますようお願いしております。

アクロキューブ株式会社

保護ガラス使用時は S9,S9+ の感度設定を変更してご使用ください。

[タッチ感度]

設定 > 追加機能 > タッチ感度 > Off → On

スクリーン保護ガラスご使用の際はタッチ感度「on」にしてご使用ください。

[タッチ圧力感度]

設定 > ディスプレイ > ナビゲーションバー > ホームボタンを強く押す > 感圧レベル(例)3/5 → 1/5(1:弱く押す、5:強く押す)

ホームボタンを強く押すときに、どのような強さで押せば良いのかを選択します。

⚠️ ご注意

- 本製品は携帯端末の画面を保護するガラスです。他の用途にご使用なさらないでください。
- 高温、多湿、直射日光下でのご使用、保管はおやめください。本製品及び画面の変質の原因になります。
- 本製品を使用しての機器及びその破損、損傷、故障、データの消失等の損害は、直接的、間接的問わず、弊社は一切の責任を負いかねます。予めご了承ください。
- 表示画面に汚れや油分が残っていると画面を傷つけたり、きれいに貼れない原因になります。
- 貼る際に、本製品接着面に指紋やホコリが付かないようにご注意ください。万一ホコリが付着した場合、付属のホコリ除去シールかセロハンテープ等で取り除いてください。
- 本製品は飛散防止処理をしておりますが、万一割れてしまった場合、破片で手などを切る場合がありますので、取扱には十分に注意してください。
- 本製品は、安全性向上、品質改良の為、色や仕様を予告無く変更する場合があります。
- 乳幼児の手の届かない所に保管してください。
- 市販されている一部のケース及びバンパーが使用できない場合がございます。予めご了承ください。
- 万が一、本製品が製造上の原因により不良品があった場合、同製品または同等製品と交換いたします。ご対応の際に販売店のレシートまたは領収書が必要となりますので必ず保管しておいてください。

- 本製品はガラスシートの為、装着するまでは性質上割れやすくなっております。取扱には十分注意してください。お客様自身による破損、貼り付け失敗は保証しかねます。予めご了承ください。
- 本製品に記載されている会社名、製品名は各社の商標または登録商標です。
- 本製品には製品内容に記載されている以外のものは同梱されていません。

- 〈付属品〉
- ①アルコール洗淨布
 - ②ホコリ除去シール
 - ③マイクロファイバークロス
 - ④装着ガイド



製造元

アクロキューブ株式会社

〒104-0061 東京都中央区銀座 6-6-1

TEL. 03-5537-6818 FAX. 03-5537-5281

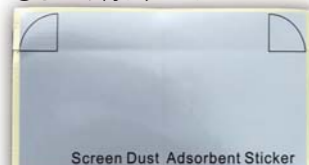
URL: www.acrocube.jp

装着方法は裏面をご覧ください

①アルコール洗浄布



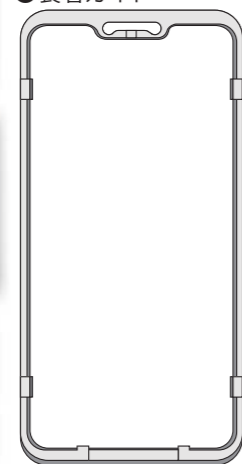
②ホコリ除去シール



③マイクロファイバークロス



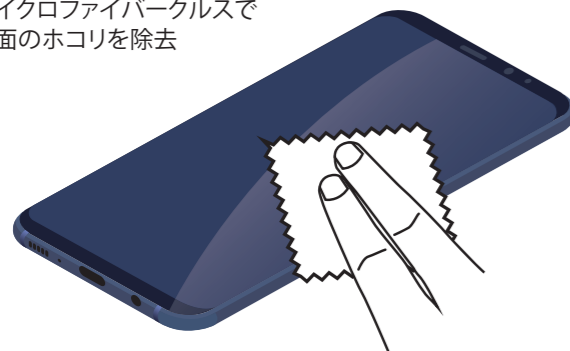
④装着ガイド



① 装着する携帯端末の画面をキレイにしてください。

同封のアルコール洗浄布とマイクロファイバークロスで画面の汚れを拭いてキレイにしてください。(アルコール洗浄布には帯電を除去する作用があります。)最後にホコリ除去シールで完全にゴミを除去してください。

- ① アルコール洗浄布で帯電・油分を拭き取り
- ③ マイクロファイバークロスで表面のホコリを除去



② 装着ガイドを携帯端末に取り付けてください。
付属の装着ガイドの裏面を端末の画面側に乗せます。

装着ガイド

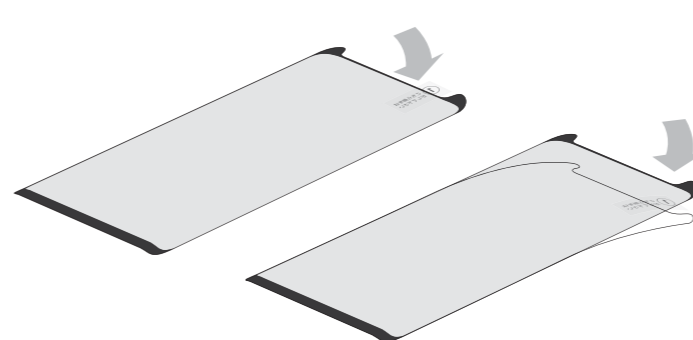


装着ガイドの裏面側を本体画面側に乗せます。



③ 保護ガラスの裏面の吸着プレートを剥がします。
吸着プレートを剥がした後の吸着面にも汚れがつかないように注意してください。長時間空気に触れると接着不良の原因になります。ホコリが付いた場合は、ホコリ除去シールでゴミを除去してください。

タブ部分を押し下げると剥がれます。

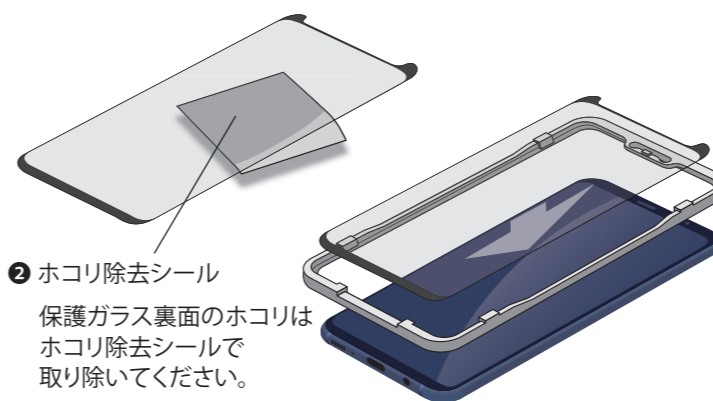


④ 装着ガイドの窓部分に保護ガラスを落とし込みます。

装着ガイドの窓部分は保護ガラスがピッタリと収まるように作られていますので、窓に保護ガラスを落とし込むように軽く置きます。(擦らないで下さい)

② ホコリ除去シール

保護ガラス裏面のホコリはホコリ除去シールで取り除いてください。



⑤ 装着ガイドを外します。
落とし込んだ保護ガラスがズレないようにゆっくり装着ガイドを外します。



⑥ 保護ガラスの周辺を押さええます。

保護ガラスのフチ部分に本体ガラス面との接着部分がありますので、フチ部分をしっかり押させて保護ガラスを密着させれば装着完了です。

